



AVALANCHE QUÉBEC

RAPPORT D'INCIDENT D'AVALANCHE

DATE, HEURE ET LIEU

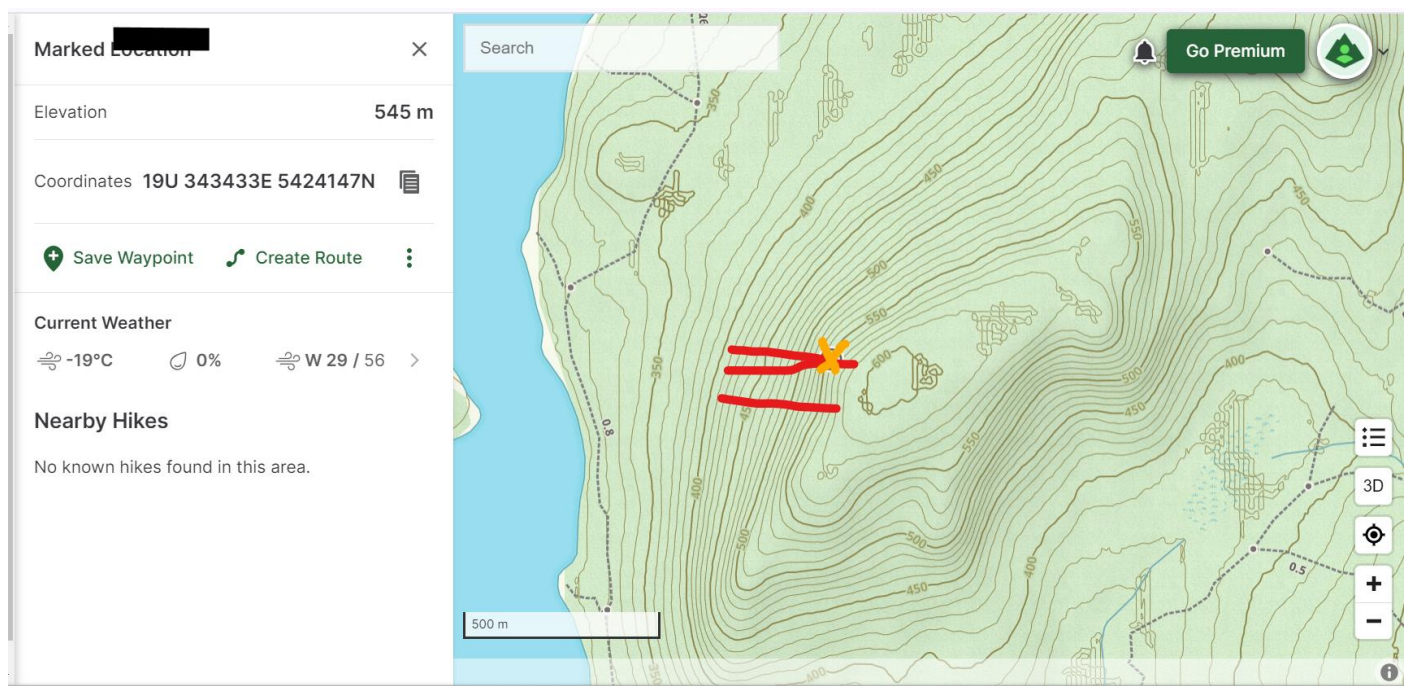
Date/heure: 14 Janvier 2024, 11h30

Description: Saint David de Falardeau, secteur de la montagne Dos de Cheval, glissement de terrain-ski hors-piste

Coordonnées: 19 U 343433E 542414N

Chaîne de montagne: ZEC Onatchiway

Province: Québec



INFORMATION SUR LE GROUPE

Activité: Ski hors piste

Nombre : 3

INFORMATION SUR L'AVALANCHE

Taille : 1.5

Type : Plaque

Aspect : Ouest

Altitude : 565m

Inclinaison : 35-40 degrés

Déclencheur: Skieur peau de phoque



AVALANCHE QUÉBEC

Dimensions: Longueur 30m, Largeur 50m, épaisseur de la couronne 10-35cm. Épaisseur maximale du dépôt : 150cm

Plan de glissement: Sol

Zone de départ: Haut du glissement de terrain, convexité rocheuse

Commentaires: Déclenchée à distance lors de l'approche d'un glissement de terrain pendant leur montée.

INFORMATION SUR LES PERSONNES IMPLIQUÉES

Nombre de personnes impliquées : 1

Nombre de personnes blessées: 1 (blessures mineures ne nécessitant pas d'évacuation)

Nombre de personnes décédées : 0

INFORMATION SUR LE MANTEAU NEIGEUX ET LA MÉTÉO

Météo: Nuageux, neige. 20cm de neige reçus dans les dernières 24h, 70 cm dans les dernières 72h. Vent modéré à fort de l'ouest.

Manteau neigeux: Zone non couverte par un bulletin

RÉSUMÉ DE L'ACCIDENT

Lors de l'exploration d'un secteur de ski hors-piste de la ZEC Onatchiway, au Saguenay, un groupe de 3 skieurs déclenche une avalanche, emportant l'un des membres. Cette avalanche est déclenchée à distance lors de l'approche du groupe d'un secteur ouvert faisant partie d'un réseau de glissement de terrain de la montagne. Le groupe progressait alors en montée à l'aide de ski de randonnée et de peaux de phoque. Le membre emporté s'en tire indemne et le groupe n'a pas eu besoin de secours externes afin d'évacuer les lieux.

INFORMATIONS COMPLÉMENTAIRES

Le groupe était familier avec le lieu de l'avalanche. Il considère le choix de leur itinéraire plutôt offensif considérant les conditions météo. Ils ne portaient pas de DVA.

VIDÉOS DE LA SORTIE TERRAIN

https://www.instagram.com/p/C2K2RrBpH66/?img_index=7

https://www.instagram.com/p/C2IP7guOQ_Q/?img_index=5

Collecte de données et contact avec les victimes : Antoine Migneault, technicien à Avalanche Québec

Révision : Jean-François Michaud, prévisionniste à Avalanche Québec