



AVALANCHE QUÉBEC

RAPPORT D'INCIDENT D'AVALANCHE

DATE, HEURE ET LIEU

Date/heure: 28 février 2021, 11h00

Description: Cuve des Mélèzes, Mont Albert, parc de la Gaspésie

Coordonnées: -66.138781, 48.900582

Chaîne de montagnes: Chaîne des Appalaches, Massif des Chic-Chocs

Province: Québec

INFORMATION SUR LE GROUPE

Activité: Skieurs

INFORMATION SUR L'AVALANCHE

Nombre : 1

Taille : 2

Type : Neige sèche sans cohésion

Aspect : Est

Inclinaison : Estimée à 40 degrés

Déclencheur: Humain

Dimension: Estimé à 10m x 300m (l'épaisseur des plaques à vent est quant à elle estimée à environ 15 à 25 cm)

Plan de glissement: Croute

Zone de départ: Partie centrale d'un couloir, sol principalement rocheux

Commentaires: L'avalanche initiale aurait déclenché de petites plaques à vent durant son écoulement ajoutant à la quantité de neige initialement en mouvement. La largeur de ces plaques est estimée à 2 - 4m x 2 x 15 cm à 25 cm selon les photos disponibles.

INFORMATION SUR LES PERSONNES IMPLIQUÉES

Nombre de personnes impliquées : 2

Nombre de personnes blessées: 1, blessures mineures seulement

Nombre de personnes décédées : 0

INFORMATION SUR LE MANTEAU NEIGEUX ET LA MÉTÉO

Météo: Le vent modéré à fort du nord-ouest a soufflé sur le mont Albert dans les 48h avant l'accident. De 5 à 10 cm de nouvelle neige est tombé dans les jours précédant et 10 à 15 cm de neige sont tombé dans la nuit du 27 au 28 février accompagnés de vent modéré à fort du sud-ouest et du nord-ouest.

Manteau neigeux: Voir bulletin du [27](#) et [28](#) février pour plus de détails.



AVALANCHE QUÉBEC

COMMENTAIRES ADDITIONNELS

Les membres du groupe désirant conserver l'anonymat, le présent rapport a été rédigé en se basant sur leur propre rapport publié sur le Réseau d'Information en Montagne (RIM) ainsi que sur un rapport en ligne soumis par une tierce personne ayant discuté avec le groupe.

L'accident est survenu dans un des couloirs de la cuve des Mélèzes, sur le mont Albert. Le groupe, composé de 3 personnes, était équipé du matériel de secours en terrain avalancheux (DVA, pelle, sonde). Au début de l'ascension, ceux-ci ont initialement remarqué quelques fissures autour des skis, mais celles-ci ne se propageaient peu ou peu. En gagnant en altitude, le groupe décrit que la neige « se solidifiait » et aucun autre signe d'instabilité n'a été observé. Une neige sèche sans cohésion, d'épaisseur variable (0 à 10cm), est observée en surface tout au long de l'ascension.

Lors de sa descente, skieur A déclenche beaucoup de neige sèche sans cohésion (« sluff »). Il passe tout près de skieur B, positionné plus bas pour filmer la descente. L'avalanche entraîne alors skieur A et skieur B vers le bas de la pente. Lorsque celle-ci s'arrête, skieur B est enseveli partiellement (un de ses bras est dégagé) alors que skieur A est enseveli complètement. Pendant que skieur B se dégage lui-même, skieur C, positionné en amont de skieur B au moment de l'avalanche, entame une recherche DVA pour trouver skieur A. Au cours de cette recherche, skieur C déclenche une petite plaque à vent, heureusement sans conséquence. Skieur A est localisé environs 5m en amont de skieur B. Skieur C et B s'activent alors à dégager skieur A, enseveli sous environs 1m de neige. Selon l'estimation des sauveteurs, il leur faut entre 5 et 15 minutes pour dégager skieur A. Lorsqu'ils l'atteignent, celui-ci commence perdre conscience due à l'ensevelissement et le début de l'asphyxie. Aucune blessure majeure n'est constatée sur le skieur A ou B. Le groupe procède ensuite à son évacuation de la zone sans aide extérieure.

Liens vers le rapport du groupe sur le RIM :

<https://www.avalanche.ca/mountain-information-network/submissions/ab0732cf-7a1c-11eb-8265-e6f41e154453>

DATE ET HEURE DU RAPPORT : 4 mars 2021, 15h00



Figure 1 - Lieu de l'avalanche du 28 février 2021. Dans le secteur du mont Albert du parc national de la Gaspésie.
Source : Google Earth 2010



AVALANCHE QUÉBEC

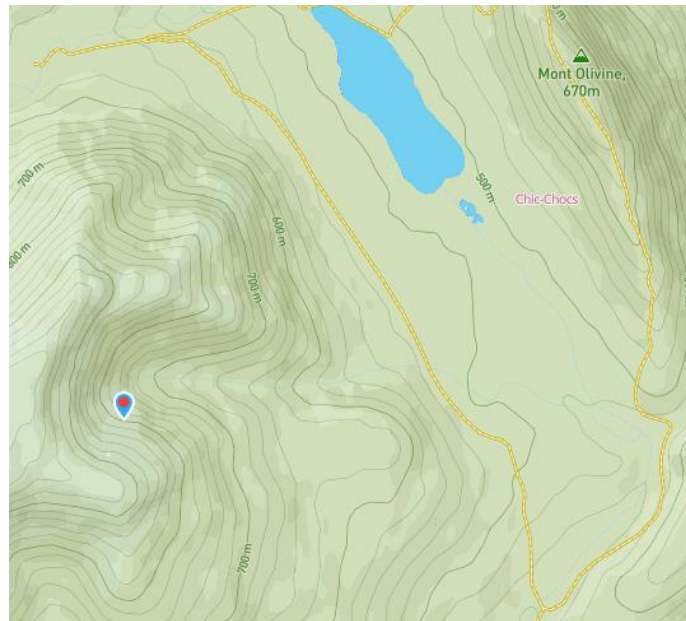


Figure 2 - Positionnement exact de l'avalanche du 28 février 2021, sur une pente est de la cuve des Mélèzes du mont Albert.
Source : Publication de « Skieur » via le Mountain Information Network.



Figure 3 – Photo prise depuis le lieu où le skieur A a été retrouvé. On y aperçoit sur la gauche la petite plaque à vent déclenché par le skieur C lors de sa recherche. Source : Publication de « Skieur » via le Mountain Information Network.



AVALANCHE QUÉBEC



Figure 4 – Photo des plaques à vent déclenchées au passage de l'avalanche. Selon les membres du groupe, au moins une des deux aurait été déclenchée par le passage du skieur C. Source : Publication de « Skieur » via le Mountain Information Network.